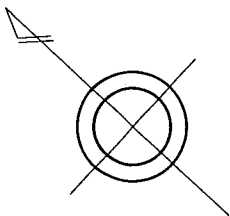
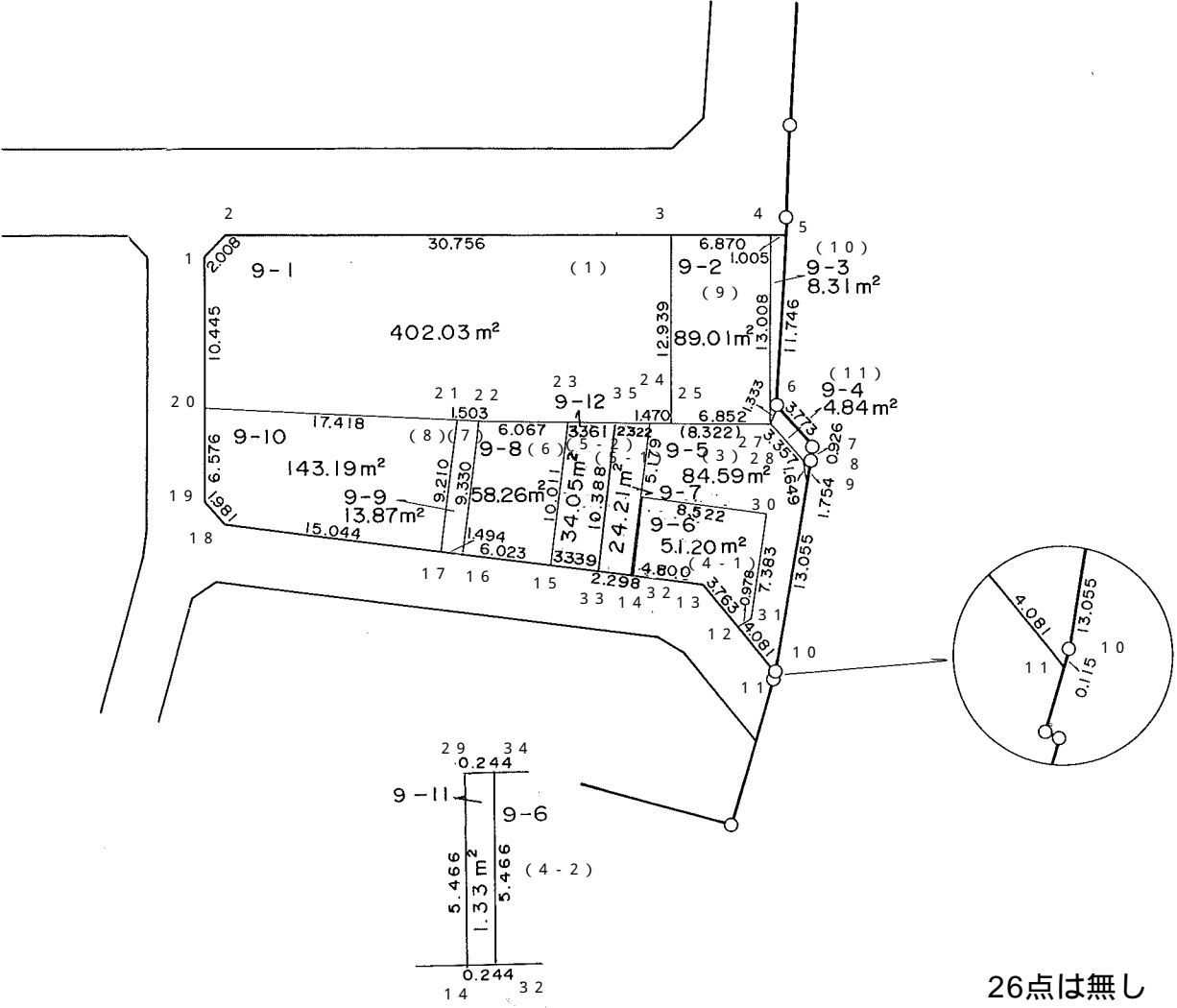


上尾市原市北部第一土地区画整理事業 換地図

8 街 区



原市中三丁目 9番地1～12



参考資料
※記載内容は換地処分当時のものです。 上尾市

面積（座標法）計算書

参考資料

※記載内容は換地処分当時のものです。 上尾市

地番 9-1		面積		402.030		街区番号（8-1）	
測点名	X座標	Y座標	距離	方向角	夾角		
1	-4424.568	-18538.137	2.008	91-41-2	135-22-48		
2	-4424.627	-18536.130	30.756	137-17-17	134-23-45		
3	-4447.225	-18515.268	12.939	227-17-17	90-0-0		
25	-4456.002	-18524.775	1.470	317-51-32	89-25-45		
24	-4454.912	-18525.762	5.682	318-5-1	179-46-30		
23	-4450.684	-18529.558	6.067	318-5-5	179-59-57		
22	-4446.169	-18533.611	1.503	319-57-54	178-7-10		
21	-4445.018	-18534.578	17.418	319-57-29	180-0-25		
20	-4431.683	-18545.784	10.445	47-3-50	92-53-39		

地番 9-2		面積		89.010		街区番号（8-9）	
測点名	X座標	Y座標	距離	方向角	夾角		
3	-4447.225	-18515.268	6.870	137-17-17	90-0-0		
4	-4452.273	-18510.608	13.008	227-22-11	89-55-5		
27	-4461.083	-18520.178	6.852	317-51-32	89-30-40		
25	-4456.002	-18524.775	12.939	47-17-17	90-34-15		

地番 9-3		面積		8.315		街区番号（8-10）	
測点名	X座標	Y座標	距離	方向角	夾角		
4	-4452.273	-18510.608	1.005	137-17-17	90-4-55		
5	-4453.012	-18509.926	11.746	230-27-29	86-49-48		
6	-4460.490	-18518.984	1.333	243-35-19	166-52-9		
27	-4461.083	-18520.178	13.008	47-22-11	16-13-8		

地番 9-4		面積		4.849		街区番号（8-11）	
測点名	X座標	Y座標	距離	方向角	夾角		
6	-4460.490	-18518.984	3.773	185-24-52	58-10-27		
7	-4464.246	-18519.340	0.926	236-43-19	128-41-33		
8	-4464.754	-18520.114	1.754	236-49-2	179-54-17		
9	-4465.714	-18521.582	1.649	38-10-36	18-38-26		
28	-4464.418	-18520.563	3.357	6-35-7	211-35-30		
27	-4461.083	-18520.178	1.333	63-35-19	122-59-47		

地番 9-5		面積		84.591		街区番号（8-3）	
測点名	X座標	Y座標	距離	方向角	夾角		
24	-4454.912	-18525.762	8.322	137-51-32	96-48-1		
27	-4461.083	-18520.178	3.357	186-35-7	131-16-25		
28	-4464.418	-18520.563	1.649	218-10-36	148-24-30		
9	-4465.714	-18521.582	13.055	236-36-51	161-33-45		
10	-4472.898	-18532.483	0.115	245-25-58	171-10-53		
11	-4472.946	-18532.588	4.081	7-43-52	57-42-7		
12	-4468.902	-18532.039	0.978	105-35-58	82-7-54		
31	-4469.165	-18531.097	7.383	56-24-24	229-11-33		
30	-4465.080	-18524.947	8.766	324-54-11	271-30-14		
29	-4457.908	-18529.987	5.179	54-39-33	90-14-38		

地番 9-6		面積		51.201		街区番号（8-4-1）	
測点名	X座標	Y座標	距離	方向角	夾角		
32	-4461.270	-18534.305	4.800	144-27-59	89-49-8		
13	-4466.176	-18531.516	3.763	187-59-24	223-31-25		
12	-4468.902	-18532.039	0.978	105-35-58	97-36-34		
31	-4469.165	-18531.097	7.383	56-24-24	130-48-26		
30	-4465.080	-18524.947	8.522	324-54-11	88-29-47		
34	-4458.107	-18529.847	5.466	234-38-51	89-44-40		

地番 9-7		面積		24.213		街区番号（8-5-1）	
測点名	X座標	Y座標	距離	方向角	夾角		
33	-4459.201	-18535.781	2.298	144-31-2	89-54-37		
14	-4461.072	-18534.447	5.468	54-38-51	90-7-49		
29	-4457.908	-18529.987	5.179	54-39-33	180-0-42		
24	-4454.912	-18525.762	2.322	318-5-1	83-25-28		
35	-4453.184	-18527.313	10.388	234-36-25	96-31-24		

地番 9-8		面積		58.267		街区番号（8-6）	
測点名	X座標	Y座標	距離	方向角	夾角		
22	-4446.169	-18533.611	6.067	138-5-5	96-29-28		
23	-4450.684	-18529.558	10.011	234-36-25	83-28-40		
15	-4456.482	-18537.719	6.023	324-31-41	90-4-44		
16	-4451.577	-18541.214	9.330	54-34-33	89-57-8		

地番 9-9		面積		13.871		街区番号（8-7）	
測点名	X座標	Y座標	距離	方向角	夾角		
21	-4445.018	-18534.578	1.503	139-57-54	94-35-5		
22	-4446.169	-18533.611	9.330	234-34-33	85-23-21		
16	-4451.577	-18541.214	1.494	324-32-1	90-2-32		
17	-4450.360	-18542.081	9.210	54-32-59	89-59-2		

地番 9-10		面積		143.197		街区番号（8-8）	
測点名	X座標	Y座標	距離	方向角	夾角		
20	-4431.683	-18545.784	17.418	139-57-29	87-19-41		
21	-4445.018	-18534.578	9.210	234-32-59	85-24-30		
17	-4450.360	-18542.081	15.044	324-29-15	90-3-44		
18	-4438.114	-18550.820	1.981	5-54-44	138-34-32		
19	-4436.144	-18550.616	6.576	47-17-10	138-37-33		

地番 9-11		面積		1.331		街区番号（8-4-2）	
測点名	X座標	Y座標	距離	方向角	夾角		
34	-4458.107	-18529.847	0.244	324-54-11	90-15-20		
29	-4457.908	-18529.987	5.468	234-38-51	89-44-40		
14	-4461.072	-18534.447	0.244	144-27-59	89-49-8		
32	-4461.270	-18534.305	5.466	54-38-51	90-10-52		

面積（座標法）計算書

参考資料

※記載内容は換地処分当時のものです。 上尾市

地番	9-12	面積	34.054	街区番号（8-5-2）	
測点名	X座標	Y座標	距離	方向角	夾角
35	-4453.184	-18527.313	3.361	318- 5- 1	83-28-36
23	-4450.684	-18529.558	10.011	234-36-25	96-31-24
15	-4456.482	-18537.719	3.339	144-31- 2	89-54-37
33	-4459.201	-18535.781	10.388	54-36-25	90- 5-23